

TELETRABALHO EM COMUNIDADES CARENTES

Daniel Branchini – ESPM

Lúcia Freitas – Núcleo de Estudos Inter-Universitário de RS

Yara Regina Soares de Araújo – PUC/SP

Trabalho ⇨ Emprego

Trabalho é o mesmo que emprego?



A pessoa só está inserida no mercado quando tem emprego?

Trabalho x Emprego

Trabalho

Atividade humana voltada para a transformação da natureza, com objetivo de satisfazer uma necessidade.



Emprego

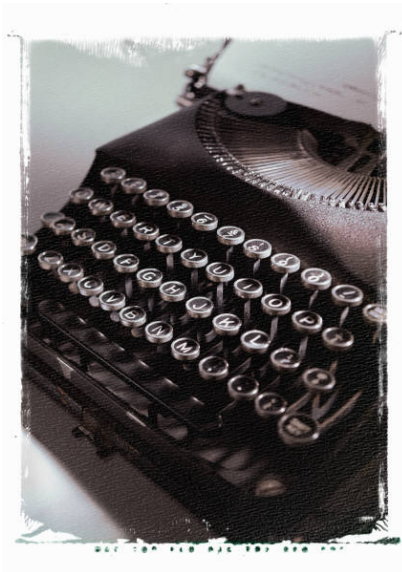
É o cargo, função ou ocupação remunerada exercida por uma pessoa dentro de uma organização.



Desemprego

Desemprego

**População excedente
excluída do mercado
formal de trabalho.**



**Mudanças na tecnologia de
produção ou nos padrões de
demandas dos consumidores
tornam obsoletas certas
indústrias e profissões.**

Teletrabalho

**No conceito tradicional,
teletrabalho é:**

**Trabalho à distância, onde há o
vínculo empregatício com uma
organização.**



**Isso não seria
tele-emprego?**

A inclusão no mercado de trabalho

Um emprego exige da pessoa competências:

- Técnicas**
- Educacionais**
- Sociais**
- Econômicas**
- Culturais**



Esses requisitos excluem muitas pessoas das comunidades carentes.

Perfil das comunidades carentes

Características

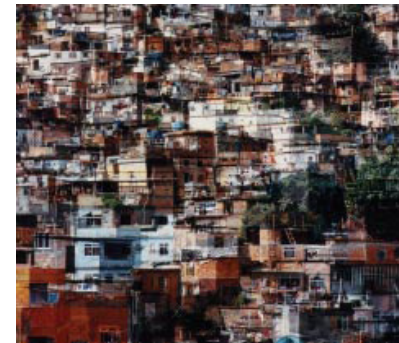
- Muitas pessoas excluídas do mercado formal de trabalho.
- Infra-estrutura deficitária ou ausente.

Conseqüências

- Alto índice de violência, analfabetismo, doenças etc.

Cenário futuro

- Quais as perspectivas humanas nesse contexto?



A comunidade da Rocinha



Os caminhos da apropriação

**A comunidade
no processo de
apropriação de
suas
competências.**



A Coopa-Roca



Uma Roca dentro da Rocinha...

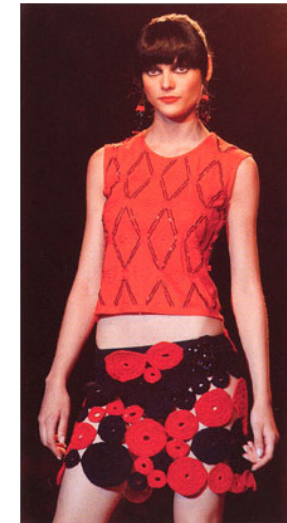
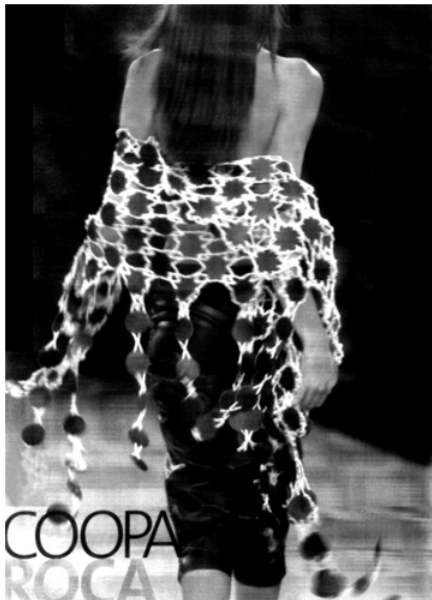
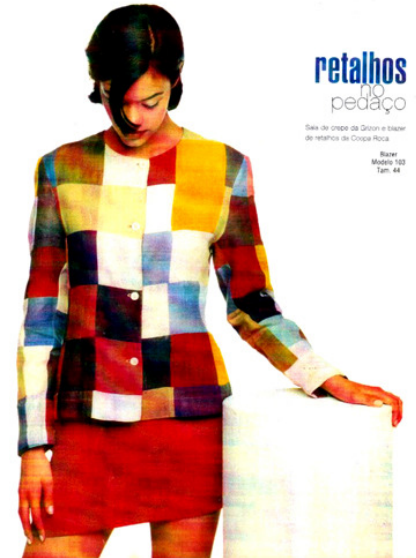
Responsabilidade Social Empresarial



Uma nova dimensão do empreendedorismo...



... nas comunidades carentes.



Responsabilidade Social Empresarial

Responsabilidade Social Empresarial

Compromisso da organização com todos os públicos com os quais ela interage, gerenciando os interesses de todos os stakeholders com ética, em prol da sustentabilidade.

Investimento Social na Comunidade

Vertente da responsabilidade social, onde a organização aloca estrategicamente recursos na comunidade. Efeito multiplicador, com geração e aumento da renda familiar.

Parceria Coopa-Roca e M. Officer

Pré-requisitos:

- * **Produto de qualidade**
- * **Relação de fornecedor**
- * **Valor social agregado**



Uma visão pró-ativa de relação com a comunidade.

Resultados alcançados

Fatores sócio-ambientais na determinação e modificação das comunidades.

Intervenções sócio-comunitárias ao nível grupal e ao nível pessoal.

Visa mais a prevenção do que a intervenção em situações de risco.

Desenvolve competências.

Otimização obtida pela proximidade do indivíduo com seu trabalho e seu lar.

Trabalho oferecido a toda comunidade.

Perspectivas para o futuro

Na análise das categorias iniciativa, imaginação criativa e solidariedade, as organizações sociais encontram direções para seus problemas e dirigem de forma consciente e eficiente suas energias. Energias estas que potencializam a capacidade de cidadãos excluídos, que quando bem-sucedidos trazem transformações econômicas, sociais, emocionais, comportamentais... desta forma temos a base na qual os cidadãos serão incluídos na economia formal através do teletrabalho.

Perspectivas para o futuro

